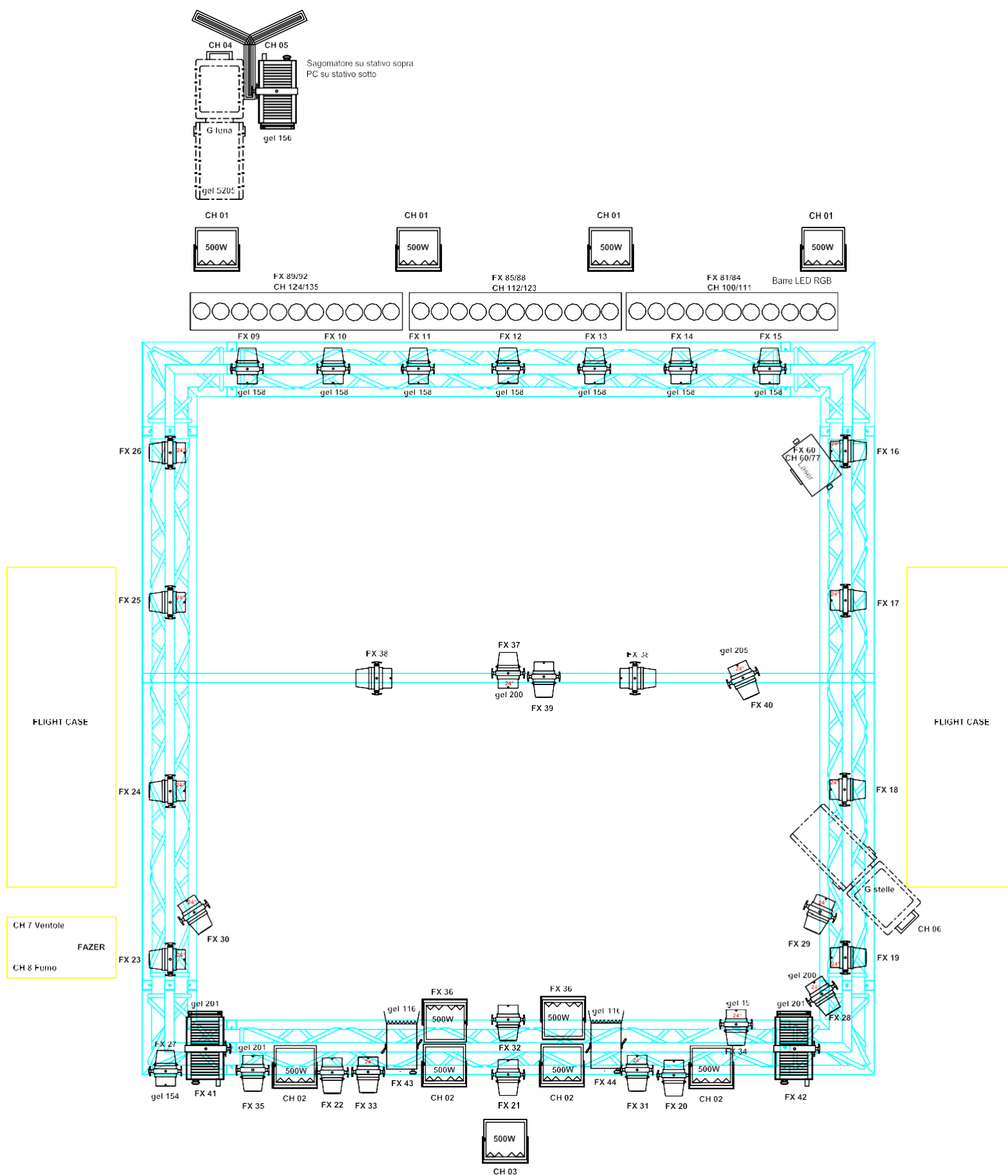


SCHEMA TECNICO FESTA DI FAMIGLIA



6 metri

6 metri

PUBBLICO

Materiali luci

32 Superlut Spotlight 75W (17 ottica 8° - 15 ottica 24°)

3 PC Combi 12 Spotlight (lampada 1000W)

2 PC 500W Spotlight

3 barre LED RGB 52W

11 ribaltine 500W

2 sagomatori Strand Cantata 44°

1 Laser 600mW

Console luci: Pathway Cognito 2 (in dotazione alla Compagnia)

La scena è composta da un ring di truss triangolari montate su 4 wind-up all'altezza di 280 cm

Sulle truss sono montati 9 dimmer 4CH a 220V

Dietro fondale è collocato 1 dimmer ADB Micropack 6CH da 2KW + quadro elettrico

Fondale in PVC notturno (280 cm X 340 cm)

Tappeto danza nero lucido (360 cm X 400 cm)

Materiali Audio

Impianto audio completo adeguato alla sala

2 lettori CD con Autocue

3 radiomicrofoni Sennheiser ad archetto (in dotazione alla Compagnia)

Spazio scenico minimo richiesto: 6X6 metri (altezza 3.5 metri)

NB - Prima e durante tutto lo spettacolo viene usata macchina della nebbia

Responsabile tecnico: Fabrizio Visconti - +39 348 2350013 - fvisconti@hotmail.com